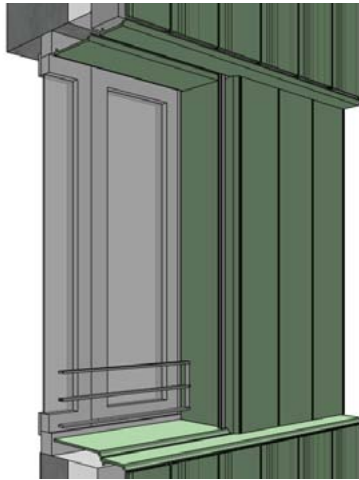


Rüst & Gerle  
Architekten



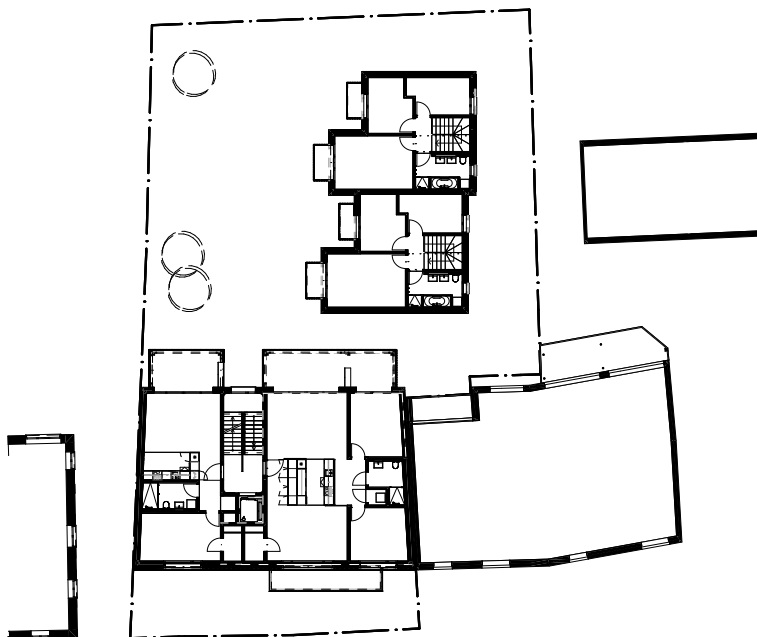
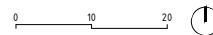
## Wohn- und Geschäftshäuser mit Autoeinstellhalle Hauptstrasse 20, Binningen

Bauherr: privat  
Adresse: Hauptstrasse 20, 4102 Binningen  
Projektstart: 2022  
Bezug: 2025  
Gebäudevolumen: 6'766 m<sup>3</sup>  
Projektbeteiligte: Maciej Bojarczuk,  
Àkos Gerle, Francesco Ricchiuti,  
Nicolas Rüst

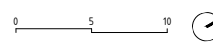
Auf der Nachbarsparzelle unseres kürzlich fertiggestellten Wohn- Geschäftshauses mit intelligenter Glasfassade, entwerfen wir zwei neue Gebäude. Entlang der Strasse entsteht ein fünfgeschossiges Volumen mit Gewerbe im Erdgeschoss und grosszügigen, durchgestreckten 2.5- bzw. 4.5-Zimmer-Wohnungen in den Obergeschossen. Die Tag- und Nachtbereiche sind klar voneinander getrennt und mit raumhohen Schiebeelementen kann der Raum weiter unterteilt werden. Auf der ruhigen Westseite verlängern die Balkone den Wohnbereich in voller Breite ins Freie. Im hofseitigen Gebäude sind zwei 4.5-Zimmer-Duplexwohnungen mit direktem Gartenzugang für Familien nebeneinander angeordnet. Das Gebäude auf der westlich liegenden Nachbarsparzelle wird im Zuge der Bauarbeiten zurückgebaut und es entsteht ein öffentlicher Grünraum, der so den eigenen Garten verlängert. Die Strassenfassade ist aufgrund der erhöhten Belastungen eher geschlossen gehalten und mit einem harten Belag aus grün schimmernden, glasierten Keramikplatten verkleidet.

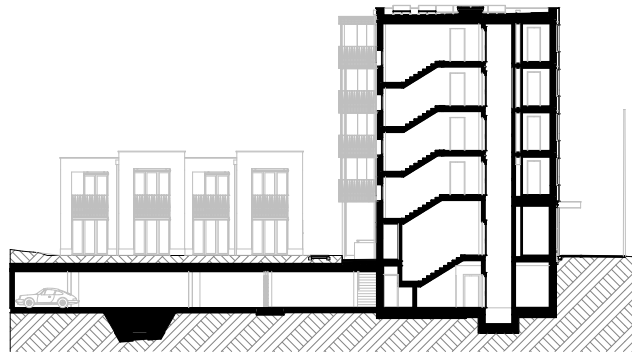


Situation



Grundriss Regelgeschoss





Querschnitt durch Vordergebäude

0 5 10



Ostfassade - Strassenfassade

0 5 10

www.rxg.ch