

Rüst & Gerle  
Architekten



## Neubau zwei MFH Minergie-P mit Autoeinstellhalle, Binningen

Bauherr: GT Immo

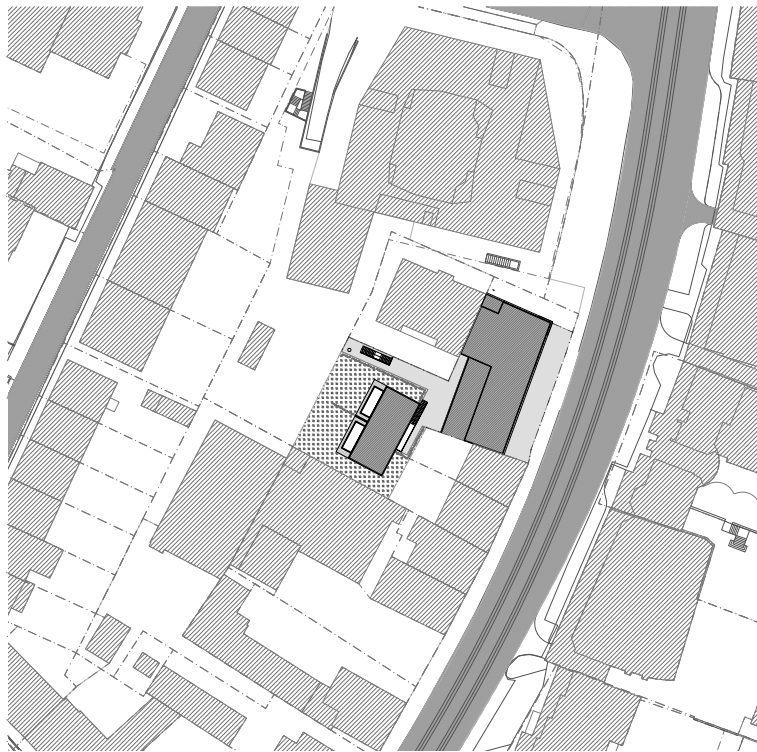
Adresse: Hauptstrasse 10, 4102 Binningen

Projektdauer: 2018 bis 2021

Gebäudevolumen: 8'700 m<sup>3</sup>

Projektbeteiligte: Maciej Bojarczuk (Projektleiter),  
Åkos Gerle, Francesco Ricchiuti,  
Nicolas Rüst, Meiyang Wong

Das grössere Volumen liegt L-förmig an der Einfahrt nach Binningen und bildet den Anfang der Hauptstrasse. Ein kleineres Volumen mit nur zwei Geschossen ist im Hinterhof platziert. Die zwei Baukörper sind durch einen unterirdischen Sockel miteinander verbunden. Insgesamt wurden 23 2.5-Zimmer Wohnungen erstellt. Die Pfosten-Riegel Konstruktion an der Strassenfront hat eine Rasterbreite von 75cm und ist horizontal jeweils in der Höhe der Geschossdecken unterteilt. Die so entstehenden Flächen werden entweder mit transparenten oder opaken Flächen gefüllt. Wir möchten betonen, dass sich hinter der Fassade individuelle Wohnungen befinden und spielen geschossweise mit der Verteilung dieser Elemente. Um die Privatsphäre der Mieter zu schützen wurde ein individuell abdunkelbares Glas verbaut, was zentral gesteuert auch die Beschattung übernimmt. Das Erdgeschoss mit Gewerbefunktion und breiterem Raster ist mit einem Rücksprung abgesetzt. Die Wohnungen werden über eine Passage zwischen den Gebäuden erschlossen. Die städtebaulich wichtige Ecke wird durch eine skulptural wirkende Stütze hervorgehoben.

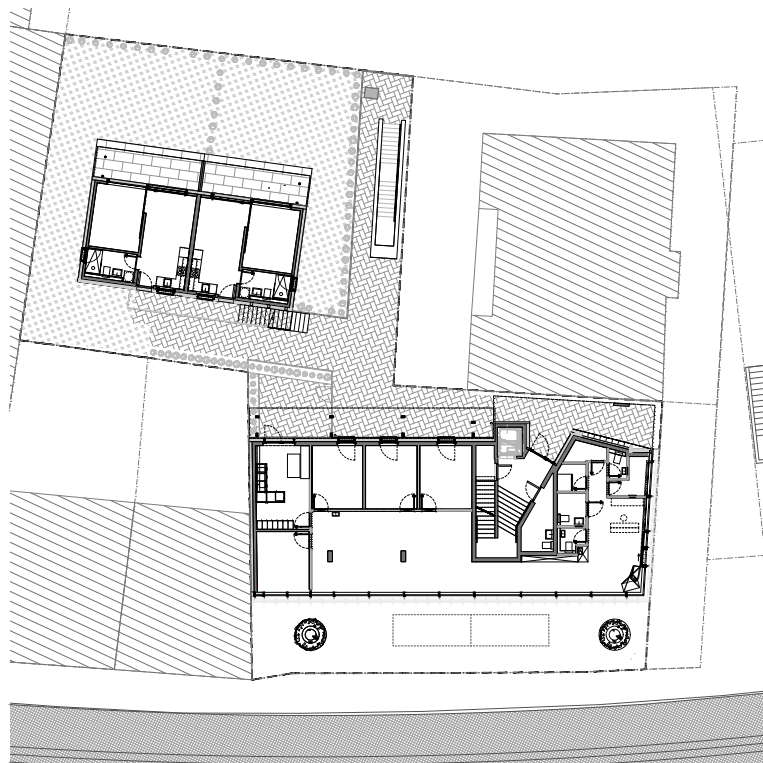


Situation

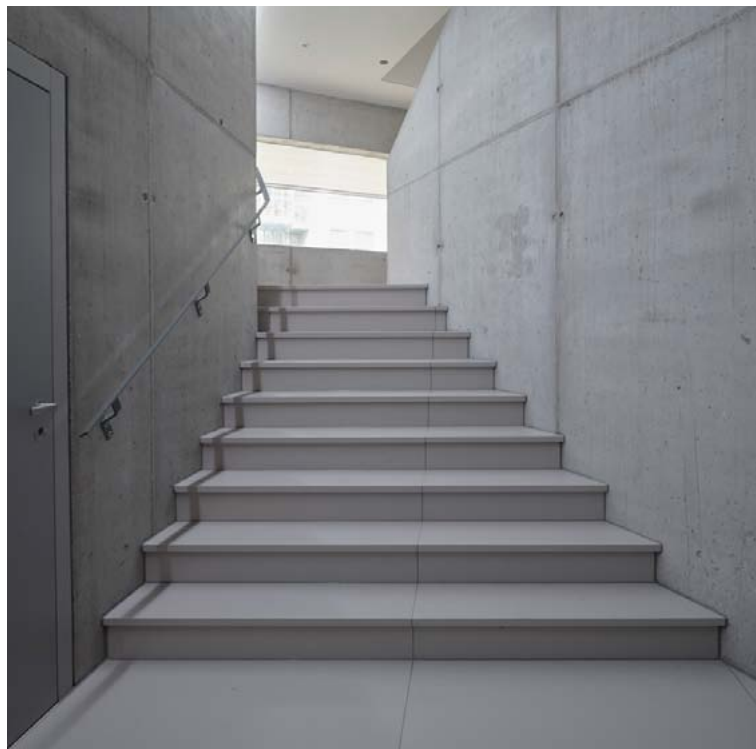
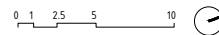


Aussicht aus der Eckwohnung im 4. Obergeschoss

©Basile Bornand

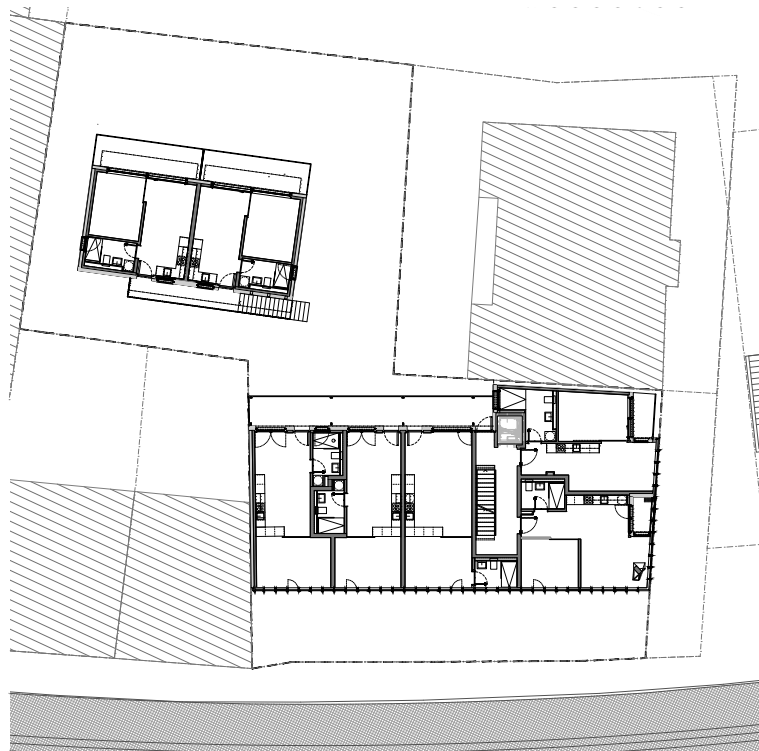


Grundriss Erdgeschoss mit Gewerbe im Hauptgebäude

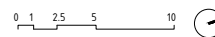


©Basile Bornand

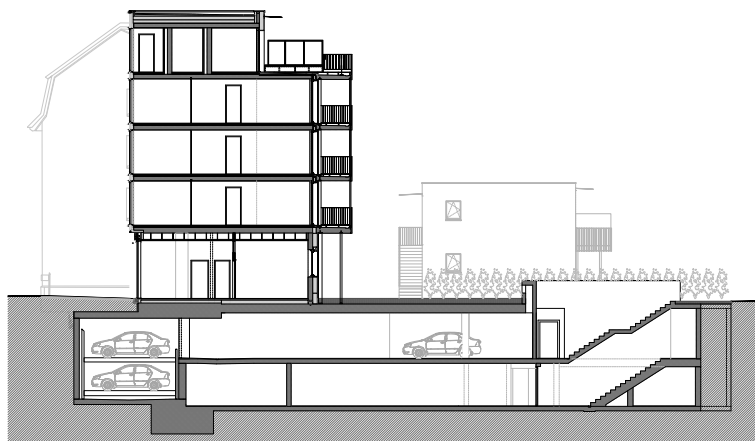
Treppenhaus mit natürlichem Licht und Sichtkontakt nach aussen



Grundriss Regelgeschoss



Bei Sonnenschein wird die Farbigkeit der Fassade erlebbar

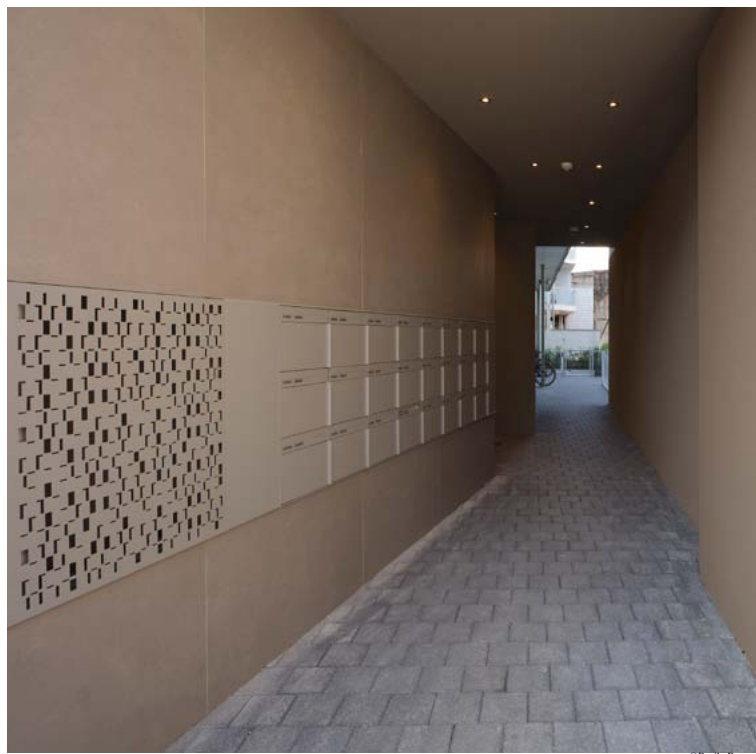


Querschnitt Ost-West



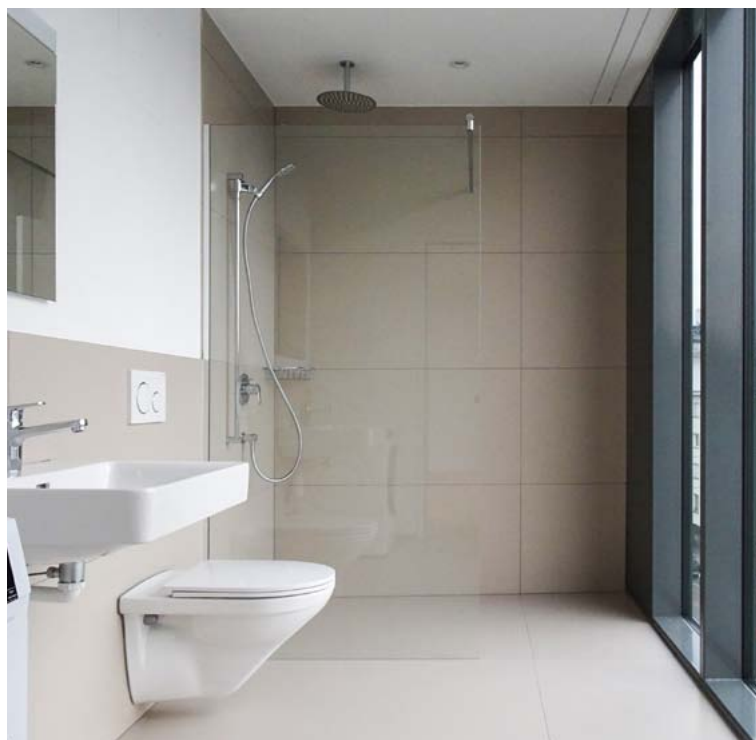
Ein Teil der Wohnungen wird über einen grosszügigen Laubengang erschlossen





© Basile Bornand

Gedeckter Zugang zu den Wohnungen und zum Hofgebäude



Badezimmer

www.rxg.ch