

Rüst & Gerle
Architekten



Neubau MFH Ruchfeldstrasse Münchenstein

Bauherr: SOWAG AG für sozialen Wohnungsbau

Adresse: Ruchfeldstrasse 3, 4142 Münchenstein

Projektdauer: 2024 bis 2027

Gebäudevolumen: 3'600 m³

Erstellungskosten: 5,00 Mio. CHF

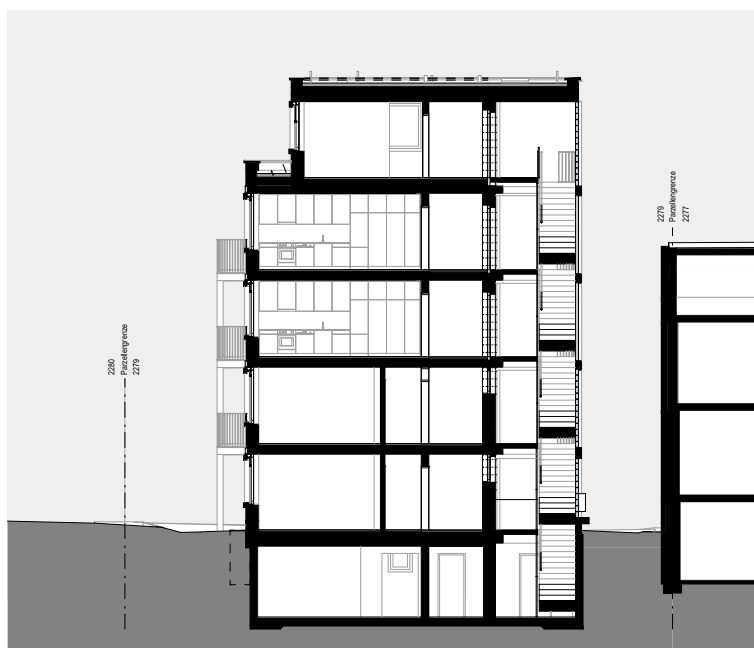
Projektbeteiligte: Maciej Bojarczuk (Projektleiter),
Ákos Gerle, Nicolas Rüst

Die SOWAG konnte Anfang 2024 eine Parzelle in Münchenstein - auf Hinweis von Rüst & Gerle Architekten - in unmittelbarer Nachbarschaft des Schaulagers erwerben. Das bestehende Einfamilienhaus ist über 100 Jahre alt und in schlechtem Zustand. Hinzukommt, dass das aktuelle Zonenreglement eine weit höhere Ausnützung ermöglicht, als im Moment realisiert ist. Eine Erweiterung der bestehenden Struktur wäre nur mit vielen Kompromissen möglich. Aus diesen Gründen beschloss die Bauherrin, das Gebäude zurückzubauen und ein Mehrfamilienhaus zu errichten. Es soll ein Wohngebäude mit flexibler Nutzung, bei grösstmöglicher Ausnützung der Parzelle und möglichst wenigen Parkplätzen errichtet werden. Das Zielpublikum ist breit zu fassen, es kommen sowohl Studenten, Familien, als auch Senioren in Betracht.

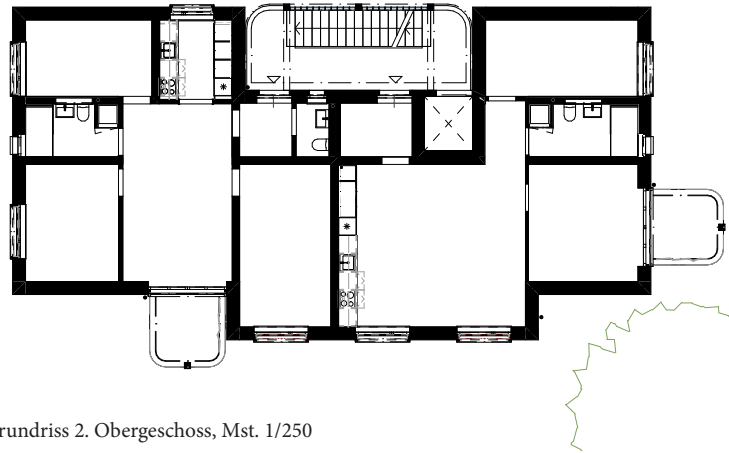


Situationsplan, Mst. 1/1'000

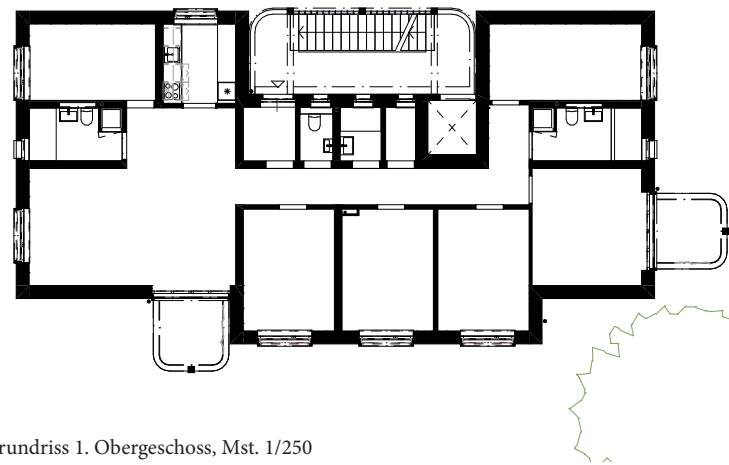
Aufgrund der länglichen, schmalen Parzellenform, kann wegen des Grenzabstandes nur ein komplexes Volumen mit Versprünge erstellt werden. Mit den Nachbarn der Liegenschaft an der Ruchfeldstrasse 1 konnte ein Näherbaurecht vereinbart werden mit der Bedingung, dass die Sowag auf der nördlichen Parzellenfläche baut. Dies ermöglicht ein geometrisch einfacheres Volumen mit insgesamt fünf oberirdischen Geschossen und spielt darüberhinaus einen südlich gelegenen schönen Garten frei, welcher einen parzellenübergreifenden Grünraum belässt, welcher für Flora und Fauna gleichermassen wertvoll ist.



Querschnitt durch Treppenhaus, Mst. 1/250



Grundriss 2. Obergeschoss, Mst. 1/250



Grundriss 1. Obergeschoss, Mst. 1/250

Der Grundriss ist so organisiert, dass pro Geschoss eine oder deren zwei Wohnungen erstellt werden können. Die grössere Wohnung ist entweder für Studierende, Senioren oder Grossfamilien gedacht, die kleineren sprechen ein breiteres Publikum an.



oben: Visualisierung der Westfassade

www.rxg.ch