

Rüst & Gerle
Architekten



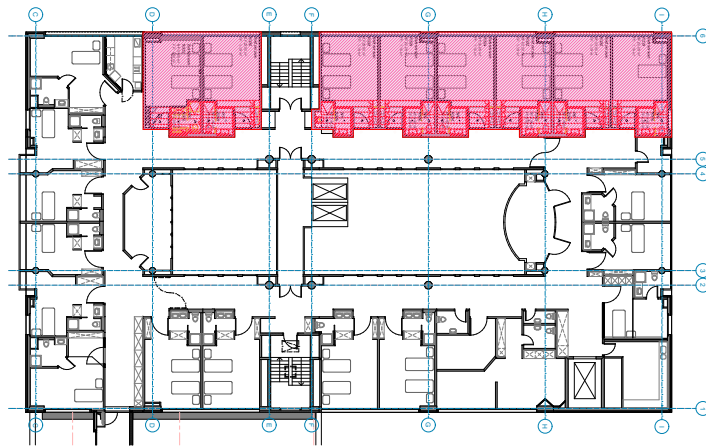
Renovation Patientenzimmer Hirslanden Klinik Birshof

Bauherr: Klinik Birshof AG
Objektadresse: Reinacherstrasse 28, 4142 Münchenstein
Planungs- u. Bauzeit : 2024 - 2025
Nutzfläche : ca. 250 m²
Projektbeteiligte: Ákos Gerle, Nicolas Rüst, Minseok
Chang, Ewa Piatkowska

Die Hirslanden Klinik Birshof ist auf den Bewegungsapparat spezialisiert und steht für erstklassige Versorgung in diesem Bereich. Dabei legt sie besonderen Wert auf die persönliche und individuelle Pflege und Betreuung. Die Patienten sollen sich in der Klinik Birshof rundum wohlfühlen.

Um diesem Anspruch gerecht zu bleiben, entschied sich die Hirslanden Klinik Birshof, in die Jahre gekommene Patientenzimmer einer umfassenden Renovation zu unterziehen. Die Arbeiten erfolgten bei laufendem Betrieb und mussten unter Hochdruck während der Sommerferien umgesetzt werden, da die Zimmer ausserhalb dieser Zeit fortlaufend belegt sind.

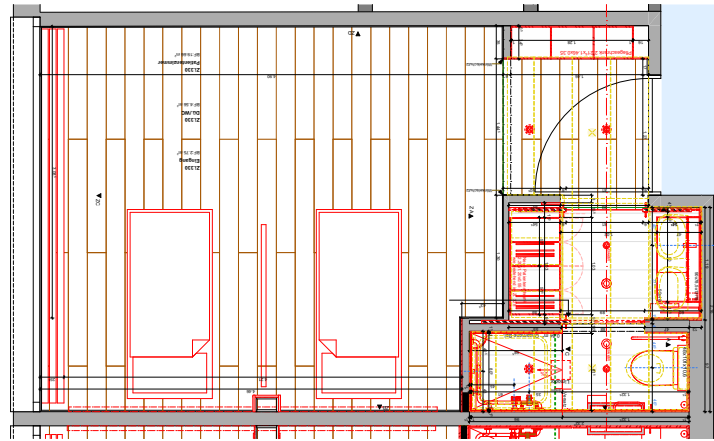
Die Modernisierung verfolgte das Ziel, den Räumen einen behaglichen, wohnlichen Charakter zu verleihen und bewusst von einer klassischen Spitalanmutung abzurücken. Dabei blieb die räumliche Konfiguration im Wesentlichen erhalten, doch zahlreiche bauliche und gestalterische Verbesserungen wurden umgesetzt: So wurde eine zusätzliche zweiflügelige Schiebetüre zwischen Zimmer und Sanitärbereich eingefügt, die metallische Mediensäule erhielt eine Holzverkleidung, und die bisherigen Duschtassen wurden durch begehbare Duschen ersetzt, sodass Patienten diese hindernisfrei betreten können.



Eingriffssperimeter (o. Mst.)

Zudem wurde die Brandabschottung im Gebäudebereich komplett neu erstellt, alle Oberflächen erneuert sowie sämtliche sanitären und elektrotechnischen Apparate ausgetauscht. Insgesamt wurden acht Zimmer renoviert. Durch flexible Möblierung können die Räume nun sowohl als Privé-Zimmer (Einzelbelegung) wie auch als Préférence-Zimmer (Zweierbelegung) genutzt werden.

Mit dieser Sanierung setzt die Klinik ein starkes Zeichen: Sie verbindet medizinische Spitzenleistung mit einer Umgebung, die Patienten Geborgenheit, Komfort und Wohlbefinden vermittelt.



Grundriss Patientenzimmer (o. Mst.)



Patientenzimmer mit Privé-Möblierung



Badezimmer mit separatem WC/Duschabteil

www.rxg.ch