

Rüst & Gerle
Architekten



Wettbewerb Werkhof in La Chaux-de-Fonds

Ort: La Chaux-de-Fonds (NE)

Auslober: Republik und Kanton Neuenburg und Bund

Verfahren: offener Projektwettbewerb

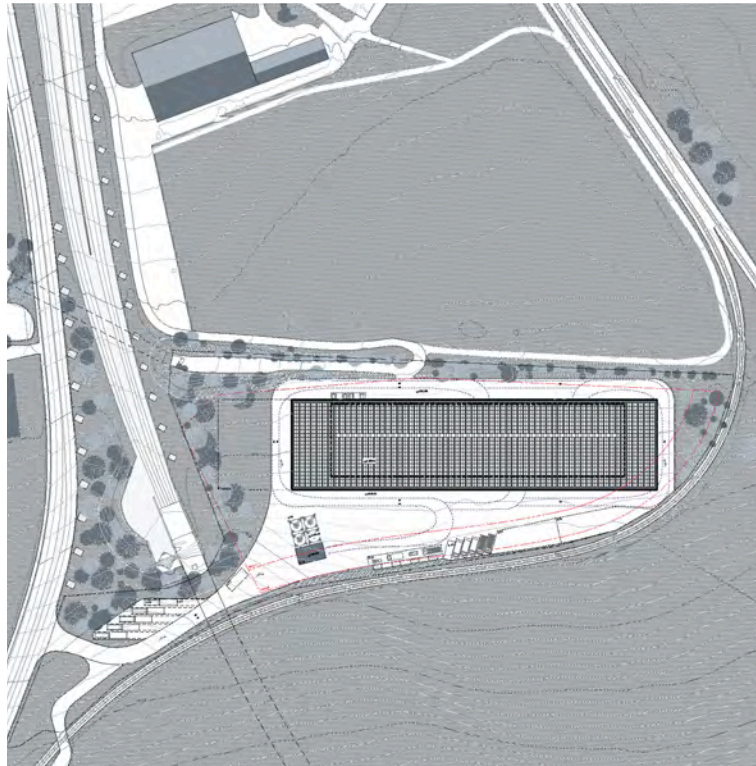
Klassierung: 3. Rang

Projektierung: Februar bis Juni 2023

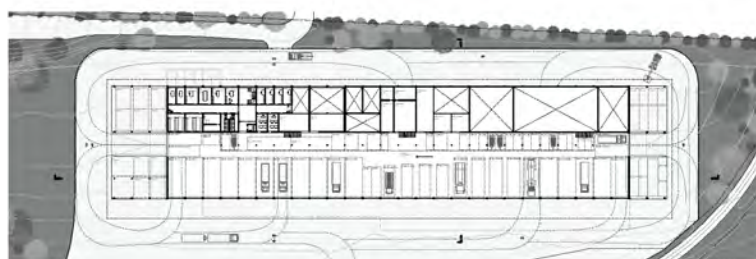
BGF: 8'500m²

Der Beitrag ist ein kompakter Riegel, der sich optimal zwischen die Höhenlinien einfügt. Im Nordwesten des Grundstücks platziert, hält das Gebäude einen Arbeitsbereich für die Lastwagen im Süden des Projektes frei und schützt gleichzeitig den Reit- und Landschaftsbereich nördlich der Parzelle. Der Hallenbau - mit einer Rasterbreite von 1.35m - ist in den südlichen Bereich für die parkierenden Wagen und den schmälere, nördlichen Bereich mit den Werkstätten und der Administration aufgeteilt. Auf dem Flachdach, welche das gesamte Projekt überspannt, wird eine PV-Anlage mit 1'730kWp platziert.

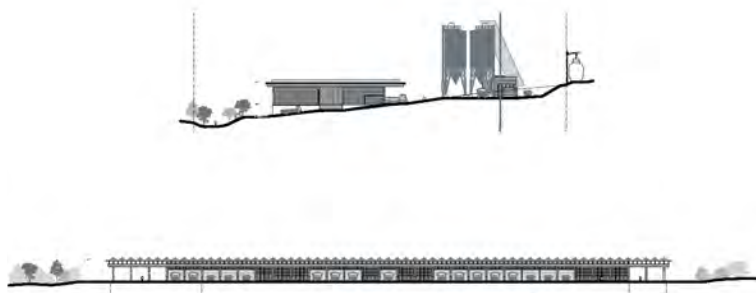
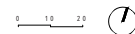
Massgebend beim Entwurf ist die Minimierung der grauen Energie, sowie die Gesichtspunkte der Zirkularwirtschaft. So werden z.B. im Untergeschoss die Wände gegen Erdreich aus wiederverwendeten Spundwandelementen erstellt, für die Innenwände und die Ausfachung der Holzstruktur der Aussenwand Lehm verwendet und die Schichten der Holzträger gedübelt anstatt geleimt. Diese Massnahmen erlauben am Lebensende eine rasche Trennung und Entsorgung der einzelnen Elemente. Das Holz für die Struktur und der Fassadenverkleidung liefert die lokale Forstwirtschaft.



Situationsplan



Erdgeschoss



Ansichten

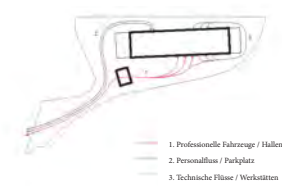


Sicht aus Stadtrichtung

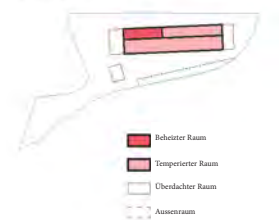
1. Erweiterungsmöglichkeit



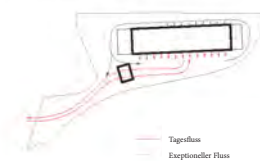
4. Verbindungen und Verkehrsströme



2. Temperierte Bereiche



5. Tagesroute Lkw



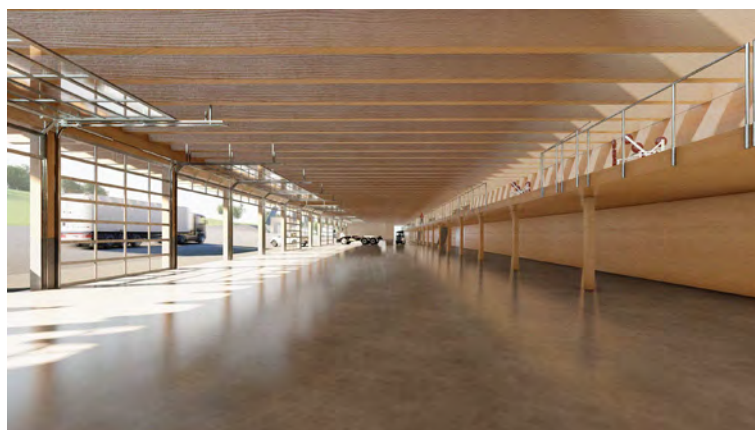
3. Aussenraum



6. PV-Anlage



Konzeptionelle Entwurfsschemata



Gemeinsame Lkw-Halle

www.rxg.ch